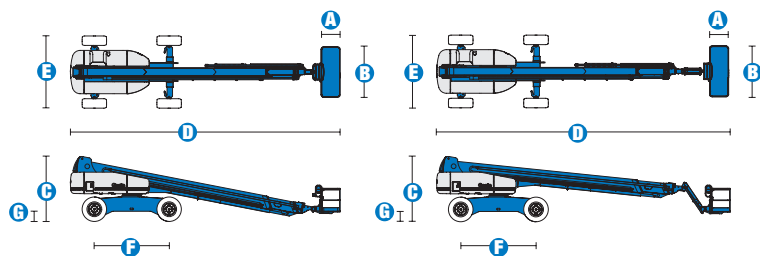


## Tekniske data



MODELLER	S™-120	S™-125
<b>MÅL</b>		
Arbeidshøyde, maks*	38.58 m	40.15 m
Plattformhøyde, maks	36.58 m	38.15 m
Horisontal rekkevidde, maks	22.86 m	24.38 m
Arbeidshøyde, min (u. horisontal)	1.98 m	3.27 m
<b>A</b> Plattformlengde - 8 ft modell	91 cm	91 cm
Plattformlengde - 6 ft modell	76 cm	76 cm
<b>B</b> Plattformbredde - 8 ft modell	2.44 m	2.44 m
Plattformbredde - 6 ft modell	1.83 m	1.83 m
<b>C</b> Høyde- senket	3.07 m	3.07 m
<b>D</b> Lengde - sammentrukket	13 m	14.25 m
Lengde - transport (kranarm under)	—	12.17 m
<b>E</b> Bredde - aksel sammentrukket	2.49 m	2.49 m
Bredde - aksel utstrakt	3.35 m	3.35 m
<b>F</b> Akselavstand	3.66 m	3.66 m
<b>G</b> Bakkeklaring - senter	44 cm	44 cm

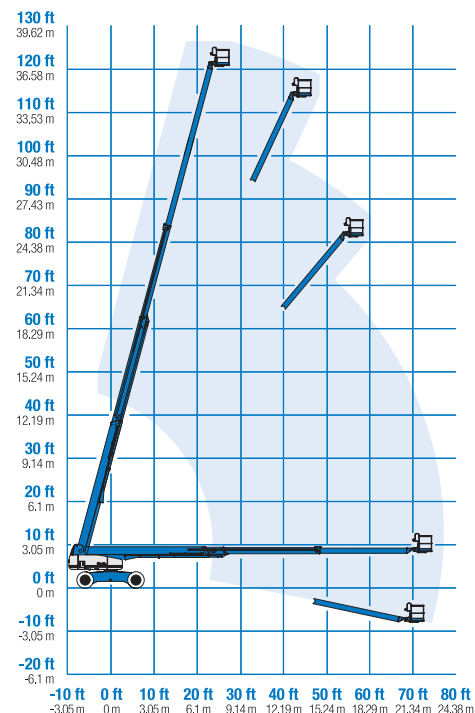
<b>EGENSKAPER</b>		
Løftekapasitet	340 kg	227 kg
Plattformsving	160°	160°
Bomsving	360°	360°
Sving, ytre ledd - sammentrukket	1.68 m	1.68 m
Sving, ytre ledd - utstrakt	1.24 m	1.24 m
Kjørehastighet - senket	4.8 km/t	4.8 km/t
Kjørehastighet - løftet/utstrakt	1.1 km/t	1.1 km/t
Stigningsevne, senket**	40%	40%
Svingradius - aksel ute: innside	4.01 m	4.01 m
utside	6.75 m	6.75 m
Svingradius - aksel inne: innside	2.59 m	2.59 m
utside	5.74 m	5.74 m
Betjening	12 V DC proporsjonal	12 V DC proporsjonal
Tyres - RT lug	445/65 D22.5	445/65 D22.5

<b>DRIFT</b>		
Motor	Deutz BF4L 2011 4 sylinder 78 hk (58.1 kW)	
Strøm	12 V DC	12 V DC
Hydraulikkoljevolum	208 L	208 L
Drivstoffvolum	151 L	151 L

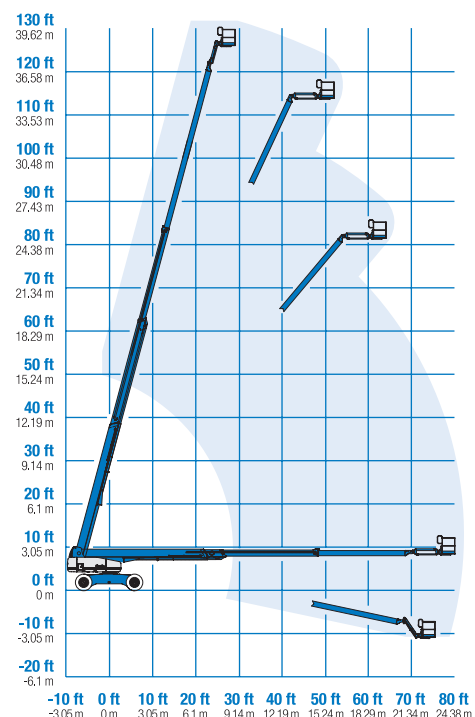
<b>VEKT***</b>		
	20,112 kg	20,248 kg

**SAMSVARSSTANDARD** CE EN280, PB-10-611-03

### REKKEVIDDE S™-120



### REKKEVIDDE S™-125



\* Arbeidshøyde regnes som 2 m over plattformhøyde.

\*\* Stigningsevne i forhold til flytting i motbakke. Se flere detaljer i brukerveiledningen.

\*\*\* Vekten kan variere i forhold til utstyr og standard fra land til land.